



POURQUOI LA DÉMARCHE ECOLO CRÈCHE® EXISTE-T-ELLE ?

Les crèches sont des lieux exemplaires où cohabitent des enjeux sociaux, pédagogiques, économiques, de bien-être et de santé.

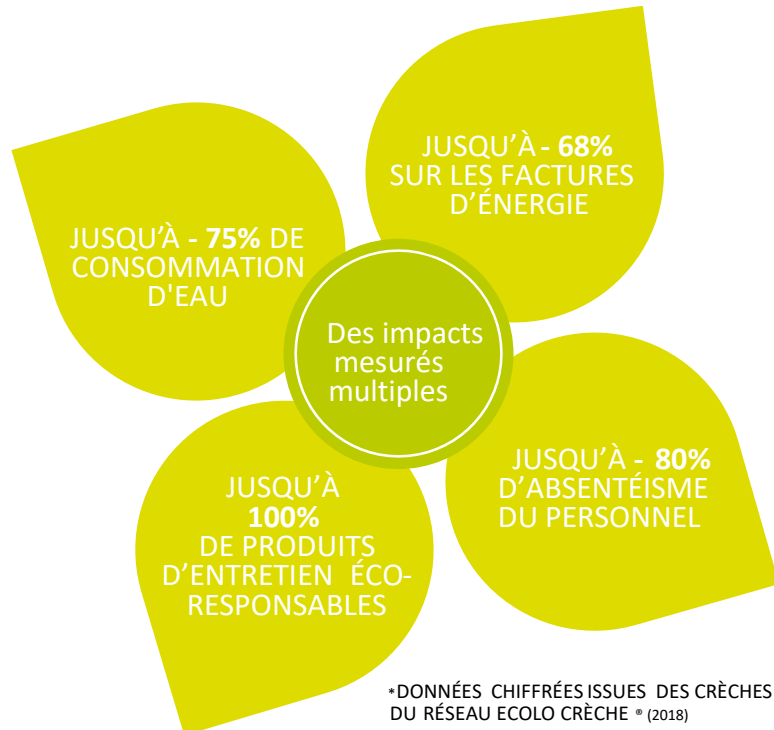
Parce que ce sont des espaces d'éducation et d'ouverture d'esprit, nous pensons qu'il est important d'y mener une démarche d'engagement vers le développement durable.

Toute structure se lançant dans le projet novateur d'Ecolo crèche® affirme avant tout un engagement éco-citoyen qui vise à améliorer la qualité de vie des enfants, du personnel et à réduire son impact sur l'environnement.

Ce processus s'inscrit dans la durée et dans le principe d'amélioration continue.

LES CHIFFRES CLÉS

- PRÈS DE 350 CRÈCHES ENGAGÉES DANS LA DÉMARCHE ECOLO CRÈCHE®,
- DANS 55 DÉPARTEMENTS
- PLUS DE 300 POINTS ABORDÉS DANS LE RÉFÉRENTIEL ECOLO CRÈCHE®
- 8000 ENFANTS CONCERNÉS



Un objectif

Améliorer la qualité de vie en crèche, pour tous, enfants et professionnels

Une richesse

Mutualiser les efforts entre crèches écocitoyennes au sein d'un réseau.



Pour ceux qui veulent s'engager

Ecolo crèche, une démarche pionnière en matière d'accompagnement vers des crèches responsables.

LE LABEL ECOLO CRÈCHE®

Le label Ecolo crèche® répond aux critères du référentiel de normes Ecolo crèche®. Gage de reconnaissance et d'engagement de progrès continu, le label Ecolo crèche® valorise les efforts de l'équipe et permet au public comme aux collectivités de reconnaître les crèches engagées dans une démarche d'éco-responsabilité globale.

Il est renouvelable tous les 3 ans.

La labellisation n'est cependant pas une finalité. L'objectif premier est bien de pérenniser les nouveaux gestes dans un principe d'amélioration continue et durable.

Désormais, les intérêts à investir ce champ sont extrêmement diversifiés :

- AMÉLIORER ses pratiques en intégrant les principes d'un développement soutenable
- RÉPONDRE à une demande sociétale
- VALORISER l'implication du personnel
- ACCOMPAGNER l'évolution du comportement des familles
- DÉVELOPPER une action innovante dans le cadre d'un agenda 21
- ANTICIPER certaines réglementations
- CONSTRUIRE une image forte et positive pour le territoire





DES PARTENAIRES EXPERTS ET LÉGITIMES

Le référentiel Ecolo crèche® a été créé en partenariat avec un comité national d'experts, parmi lesquels des représentants de l'ADEME, la CNAF, la Fédération Nationale des EJE, l'ACEPP, la Fondation pour la Nature et l'Homme, la FNAPPE ainsi que des représentants de crèches, groupes de crèches ou collectivités territoriales.

Tous sont issus des domaines du développement durable, de la petite enfance et du milieu social.

LA DÉMARCHÉ ECOLO CRÈCHE®

La démarche Ecolo crèche® consiste à s'engager pour améliorer ses pratiques à propos du bâtiment, des déchets, des activités proposées aux enfants, de l'alimentation et de l'entretien des locaux. Elle se décline à travers plusieurs étapes :

- 1 L'engagement de la crèche dans le projet
- 2 La réalisation d'un audit à l'instant T
- 3 Le retour d'un audit avec l'ensemble du personnel de la crèche qui choisira des points d'amélioration à mettre en œuvre
- 4 La mise en place de la dynamique
- 5 La formation des professionnels de la petite enfance
- 6 Les changements de pratiques et les évolutions
- 7 La labellisation de la crèche
- 8 L'amélioration continue

EN PRATIQUE, DANS LES ÉTABLISSEMENTS

Penser son bâtiment

Maîtriser ses consommations

Nettoyer sans polluer



Rien ne saute aux yeux quand on visite un établissement Ecolo crèche®. C'est souvent dans une somme de petits détails que l'on perçoit la cohérence de cette démarche : repas de saison, à base de produits locaux et bio, produits d'entretien faits maison ou soigneusement sélectionnés pour limiter l'impact des substances toxiques, matériaux durables, réflexions anti-gaspillage, activités créatives proposées aux enfants, jardins d'éveil, maintien d'espaces naturels à l'extérieur...



ATTENTION ENFANTS !

La vie en collectivité se déroule à un âge où **les enfants sont particulièrement vulnérables**, notamment sur le plan sanitaire. Le métabolisme de l'enfant est immature, son organisme en développement est plus fragile. Le contexte environnemental joue donc un rôle fondamental dans leur développement. Les enfants incarnent les « générations futures » à portée de main et d'action : des

Mieux s'alimenter

Repenser la pédagogie

Réduire les déchets



**solutions existent
protéger.
en œuvre !**



**simples
pour les
Mettons-**

A PROPOS DE L'ASSOCIATION LABEL VIE

Une association loi 1901 dont la mission est d'accompagner les lieux de vie dans la mise en place de pratiques écoresponsables.



Elle a développé plusieurs labels dont le label Ecolo crèche®, le premier label de développement durable dédié à la petite enfance.

UN PEU D'HISTOIRE

La démarche Ecolo crèche® est une démarche pionnière, imaginée au milieu des années 2000, par une équipe pluridisciplinaire de professionnels de l'environnement et de la petite enfance.

Claire GROLLEAU,
Fondatrice et Présidente de l'association



Ecotoxicologue de formation, Claire Grolleau a travaillé dans l'industrie chimique avant de mettre ses connaissances de l'impact des polluants sur les écosystèmes au service du public. Jeune maman, elle crée à Marseille, en 1998, une association pour mettre les sens des enfants en crèche au contact de la nature. Les crèches n'ont pas tardé à lui demander des conseils sur le choix des matériaux, des aliments ou des activités qu'elles mettaient en œuvre. Le concept Ecolo crèche® venait de germer !

Aujourd'hui, la démarche Ecolo crèche® est mise en œuvre par



« Ecolo crèche donne des pistes, aide à réfléchir, dit le comment, le pourquoi, mais ce n'est pas clé en main, Ecolo crèche ne dit

« Il y avait déjà une dynamique, mais Ecolo crèche a vraiment fédéré, tout le monde porte le projet. » (Directrice)

pas 'il faut faire comme ça'; c'est vraiment indispensable » (Directrice)

Ils nous soutiennent

