



CO-LIVING SENIOR



Maromme



SITUATION

Implantée au cœur du quartier vivant de la Demi-Lune et au bord du Cailly, La résidence Senior « CO-COON SOCIAL CLUB » se développe sur 5 niveaux au-dessus du rez-de-chaussée offrant des vues remarquables sur la vallée et sa géographie naturelle.



38

Logements
Studio au T2 et T3

COMMODITÉS

Proche de toutes les commodités (commerces, transports en commun, équipements publics, accès...), la résidence bénéficie néanmoins de la quiétude offerte par le parc de la Maison Pélissier.

QUALITÉ DE VIE

- Services de proximité (conciergerie...)
- Proche des commerces
- Emplacement calme
- Réseau de bus TEOR à quelques pas
- Gare SNCF / Ligne (Le Havre-Yvetot-Rouen)
- Quartier dynamique

INVESTIR

- Résidence à taille humaine
- Logements adaptés et ergonomiques
- Architecture de qualité
- Conception optimum des espaces
- Parking

SÉCURITÉ

- Hall de la résidence sécurisé (contrôle d'accès par vidéophonie)
- Animateur de communauté à proximité
- Accès parking sécurisé



CONFORT

- Expositions idéales
- Haute luminosité
- Performance thermique
- Volets roulants motorisés
- Espaces communs (salons, ...)
- Logements adaptés (cuisine ouverte, douche à l'italienne...)
- Ascenseur



● A PROXIMITÉ DE VOTRE RÉSIDENCE



Conciergerie, crèche, brasserie, boulangerie, opticien, assurance...



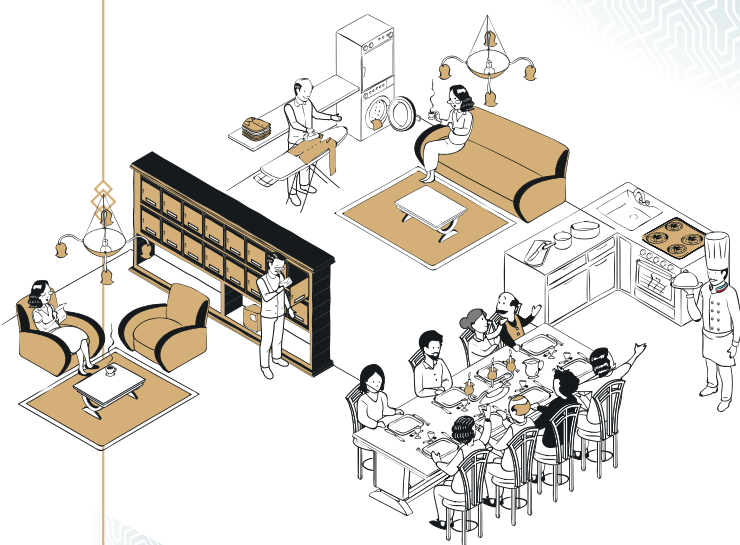
Jardin d'enfant, médiathèque et bibliothèque, espace culturel Beaumarchais...



Maromme



La Maison Pélissier et son parc, Le SHED: centre d'art contemporain de Normandie.



LE LIEU REDEVIENT SOCIAL ET RELATIONNEL

CO-COON SOCIAL CLUB

La recherche d'un équilibre subtil
entre construction d'une sphère privée
et ouverture à la communauté d'habitants

A taille humaine (38 logements), CO-COON SOCIAL CLUB propose de construire un projet commun : celui du « mieux vivre ensemble ». CO-COON SOCIAL CLUB déploie des solutions de prévention, de soutien à la convivialité et à l'autonomie, des réponses à l'isolement social, facilite la vie pratique et stimule l'activité relationnelle.



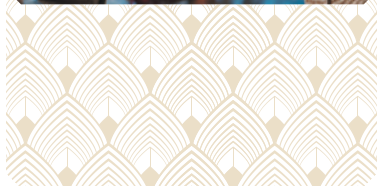
SOCIAL CLUB

Un ensemble de partenariats permet de proposer aux habitants un planning d'animations riches et diversifiées : atelier cuisine, cours de sports, séances de yoga, de tai-chi... De nombreuses opportunités d'apprendre à connaître ses voisins.

« SYMBIOSE »

la plateforme digitale
de CO-COON SOCIAL CLUB

CO-COON SOCIAL CLUB propose une plateforme communautaire digitale unique pour ses habitants (créations d'événements, trombinoscope, groupe de discussions, troc de services et/ou de matériel...).



UN POSITIONNEMENT IDÉAL

L'agglomération Rouennaise regroupe plus de 700 000 habitants, et se situe au cœur du GRAND PARIS, actuellement l'axe de développement et de transport routier, ferroviaire et fluvial le plus prisé sur le plan national. Capitale naturelle de la Normandie, ROUEN bénéficie de la proximité de PARIS (1h10 en train) et du HAVRE avec la mer de la Manche (mer la plus fréquentée en termes de transport maritime).

La SEINE fait de ROUEN le plus grand port céréalier au monde, avec un trafic fluvial sur l'Axe PARIS/ROUEN/LE HAVRE en perpétuelle croissance.

MAROMME bénéficie d'un positionnement géographique idéal au sein de l'agglomération pour un développement exponentiel au cours des prochaines années. La commune dispose de trois axes rapides : L'un à l'ouest pour l'A13 avec un accès direct à la voie rapide SUD III, un autre à l'est avec la voie rapide vers MONT-SAINT-AIGNAN et son pôle universitaire et enfin à 2 kms et au nord avec un accès direct à l'A 150 et l'A29).



1 min Jardin municipal et jeux d'enfants
1 min Projet Poudrerie (crèche, commerces)
5 min Commerces de proximité et Bureau de Poste
5 min Arrêts TEOR T2
5 min Place de la Demi lune
8 min Gare SNCF - (Le Havre-Yvetot-Rouen)



5 min Docks 76 / Quartier Luciline
10 min Pôle Universitaire de Mont-Saint-Aignan
15 min Centre Historique de Rouen



2 min Accès A150 en Direction de Dieppe / A29 - Le Havre
5 min Accès au 6e Pont Direction A13 - Paris
8 min Pôle Universitaire de Mont-Saint-Aignan

